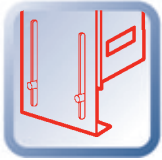




TIEMPO DE MONTAJE:
menos de 2 minutos



**NO SE NECESITAN
HERRAMIENTAS**



**ALTURA
REGULABLE**



**POSIBILIDAD DE MONTAR Y DESMONTAR
LA CAJA HASTA 6 VECES**



**EMBALAJE DE FÁCIL
ESTOCAJE Y TRANSPORTE**



**GRAN ROBUSTEZ Y
MAYOR DURABILIDAD**

1

COMPONENTES

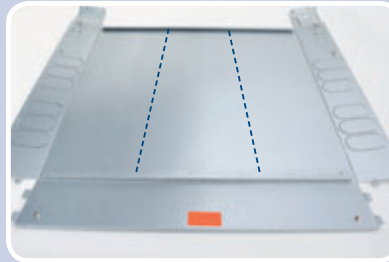
- A** Cuerpo del armario en plano con 4 palomillas
- B** Barra curva de sujeción inferior
- C** Chapa de cerramiento inferior
- D** 2 guías soporte colector (con 4 tornillos+tuerca en cada una)
- E** En caja interior aparte:
 - Marco del armario
 - Puerta lacada
 - 4 pestañas de anclaje para marco

**FÁCIL
MONTAJE**



2

COLOCAR LAS GUÍAS SOBRE LAS RANURAS DEL ARMARIO



3

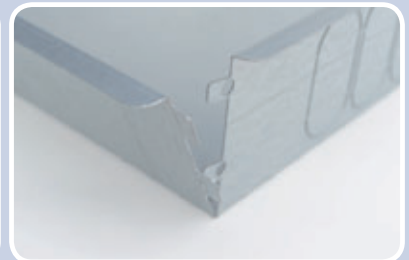
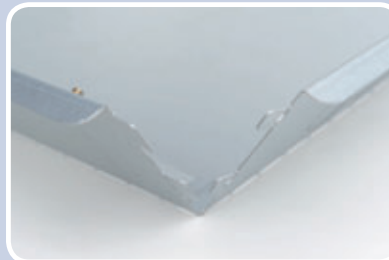
SUJETAR LAS GUÍAS EN LOS RAÍLES



- Alinear los railes de soporte según el tipo de colector que vayamos a colocar.
- Apretar las tuercas de sujeción de los extremos inferiores de las guías en el rail inferior.
- Repetir la operación sujetando las tuercas superiores de las guías al rail superior.

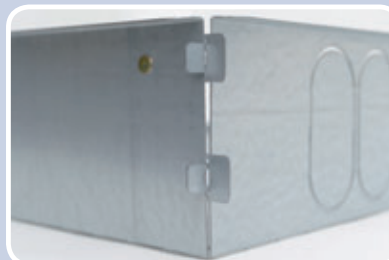
4

DOBLAR LOS LATERALES



5

DOBLAR LAS PESTAÑAS DE LAS ESQUINAS



6**ENCAJAR LA BARRA INFERIOR CON LA CURVA HACIA DENTRO**

La barra inferior tiene forma curva para no dañar la tubería que se une al colector del armario en la instalación.

7**COLOCAR LAS PESTAÑAS EN EL MARCO DE LA PUERTA (solo encajan en una posición)****8****METER A PRESIÓN EL MARCO SOBRE EL BASTIDOR Y APRETAR LAS PALOMILLAS****UNA VEZ COLOCADOS EL COLECTOR Y LA TUBERÍA DE LOS CIRCUITOS...****9****AJUSTAR LA ALTURA Y COLOCAR LA CHAPA DE CERRAMIENTO INFERIOR****10****POSICIONAR LA TAPA SOBRE EL MARCO**